

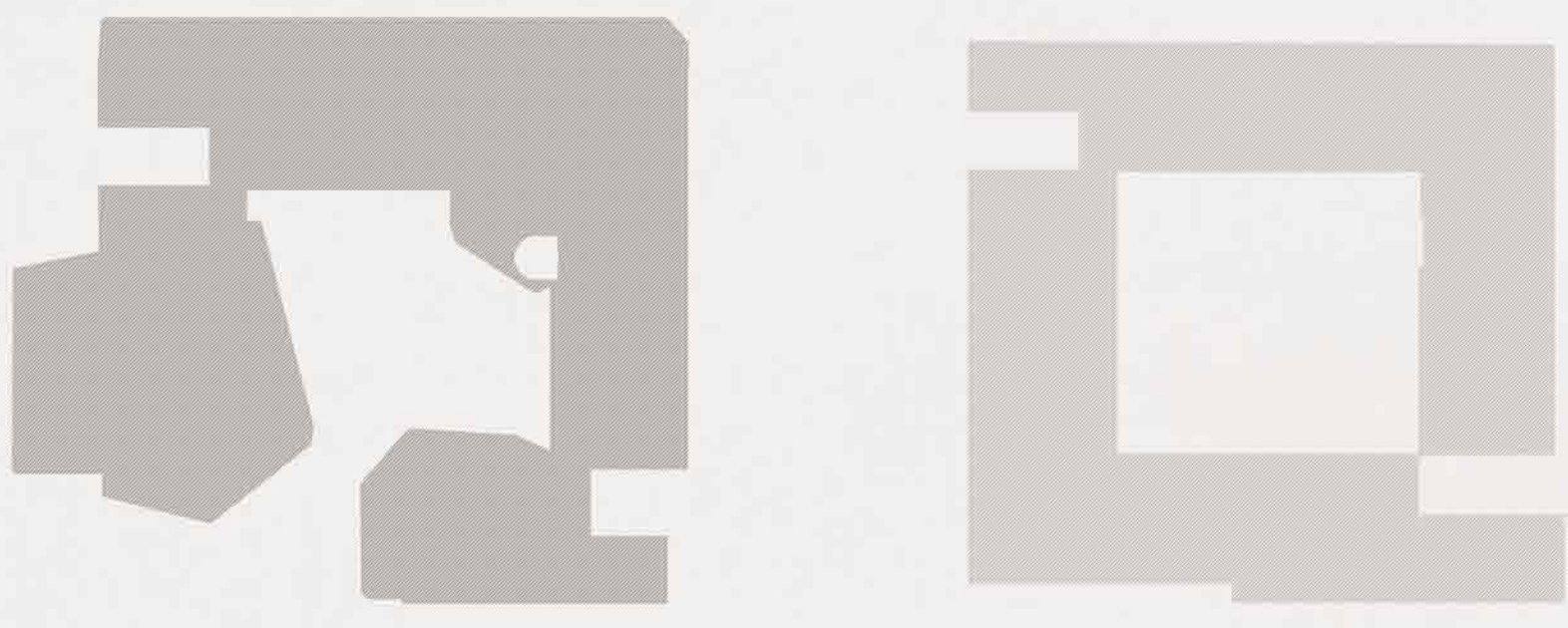


# REABILITAÇÃO DO ANTIGO EDIFÍCIO DA UEP ALMADA

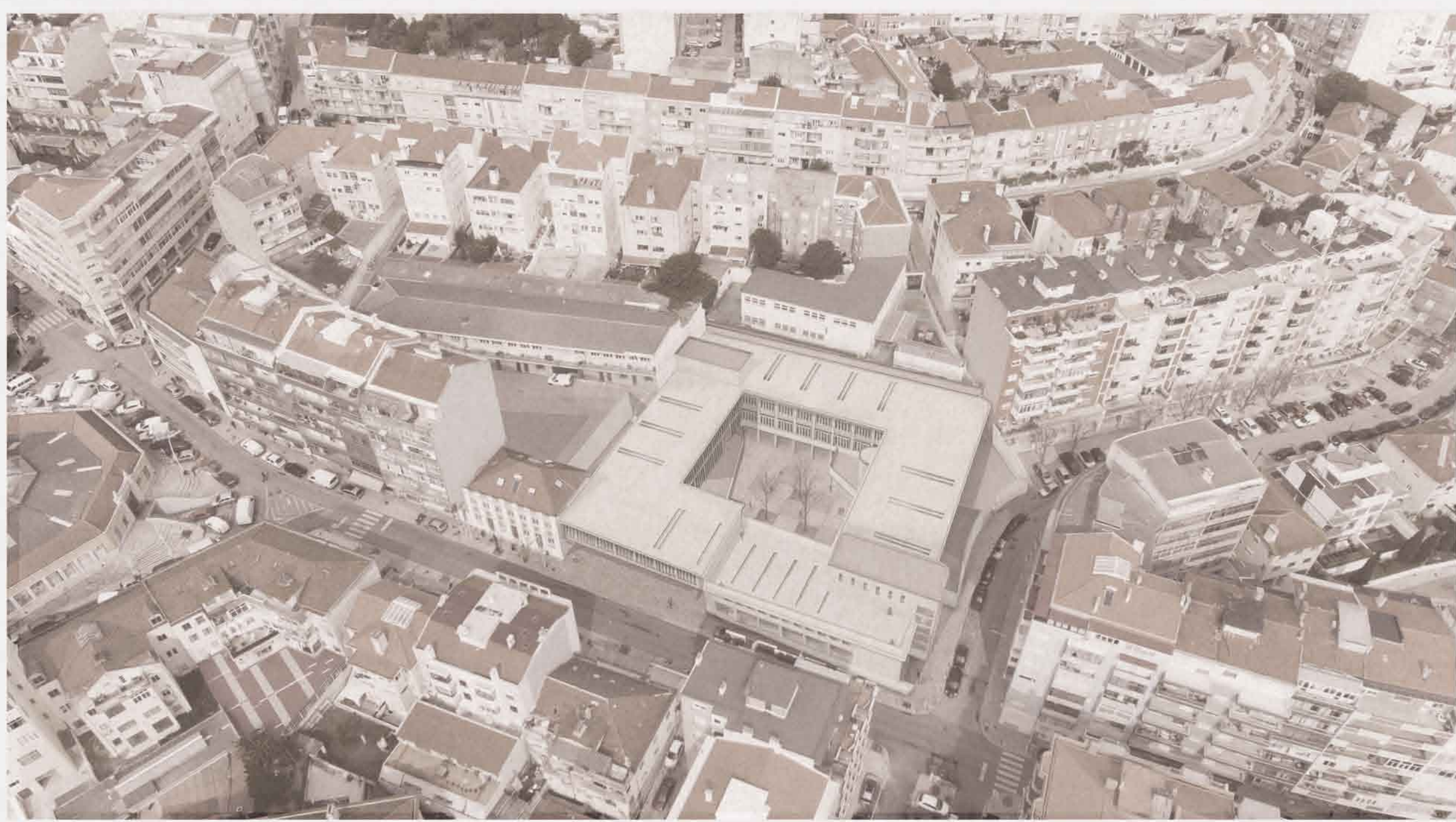
## Conceito Programa

O lado este de Almada apresenta um claro potencial para desenvolvimentos futuros, mas a maioria dos equipamentos culturais estão localizados no lado oeste da cidade, deixando a zona da intervenção com uma lacuna na oferta de espaços que dinamizem a vida quotidiana dos habitantes.

Ao projectar um equipamento que possa atender às necessidades culturais desta área, a possibilidade de convidar as gerações mais novas a habitar esta zona torna-se viável.



- Acessos
- Público
- Privado

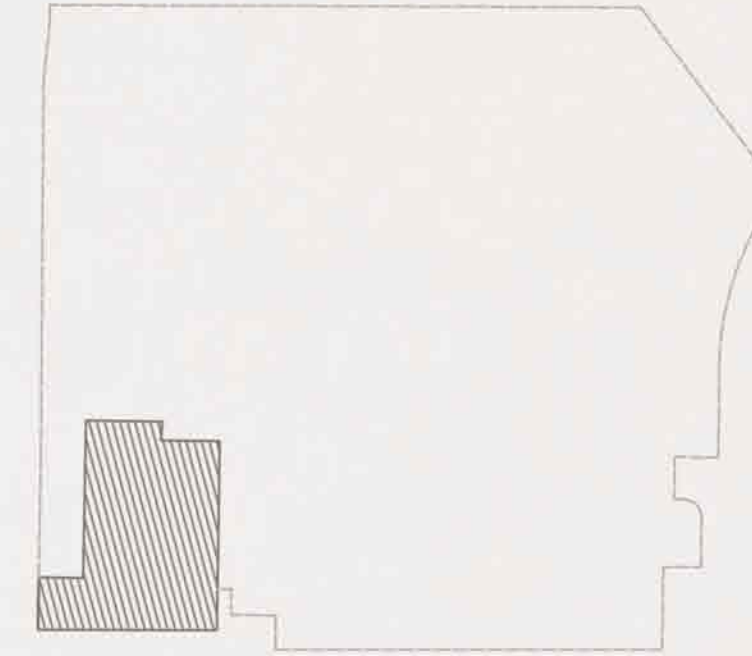


Fotomontagem Aérea

## Evolução Histórica

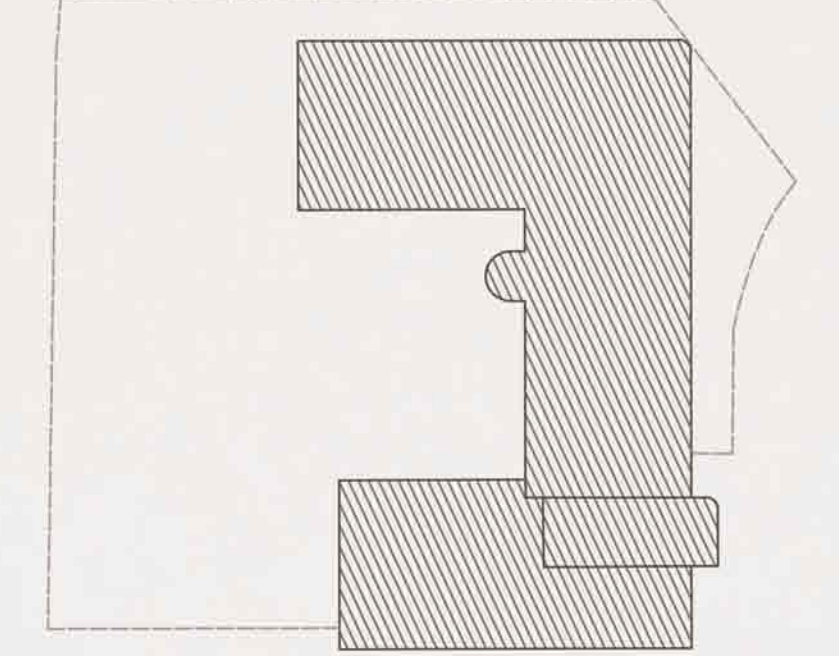
Em relação à evolução histórica da zona de intervenção, existem claramente 4 fases distintas que se foram desenvolvendo ao longo dos últimos 90 anos.

A primeira fase teve lugar nos anos 30 e representa o edifício que fecha o lado esquerdo do terreno em causa. O arquitecto responsável pela elaboração desta construção é desconhecido.



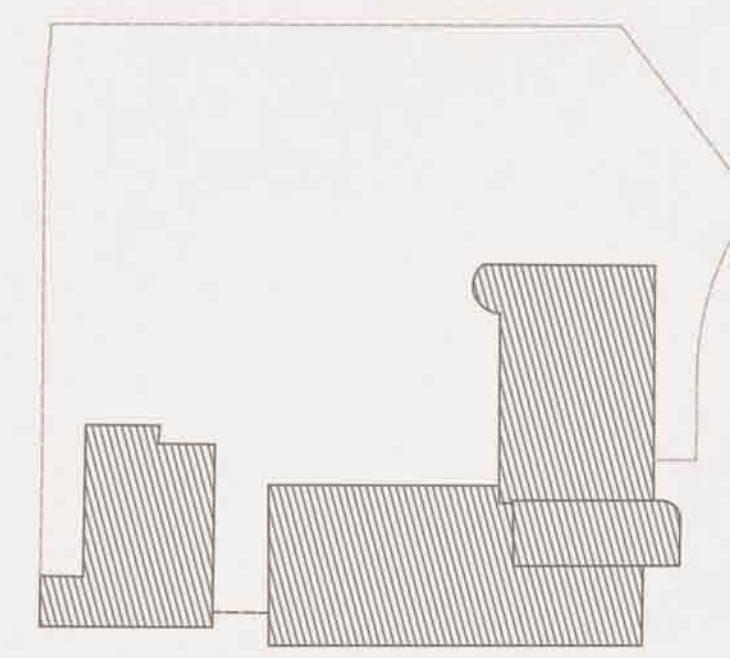
Anos 30

## Projecto Proposto

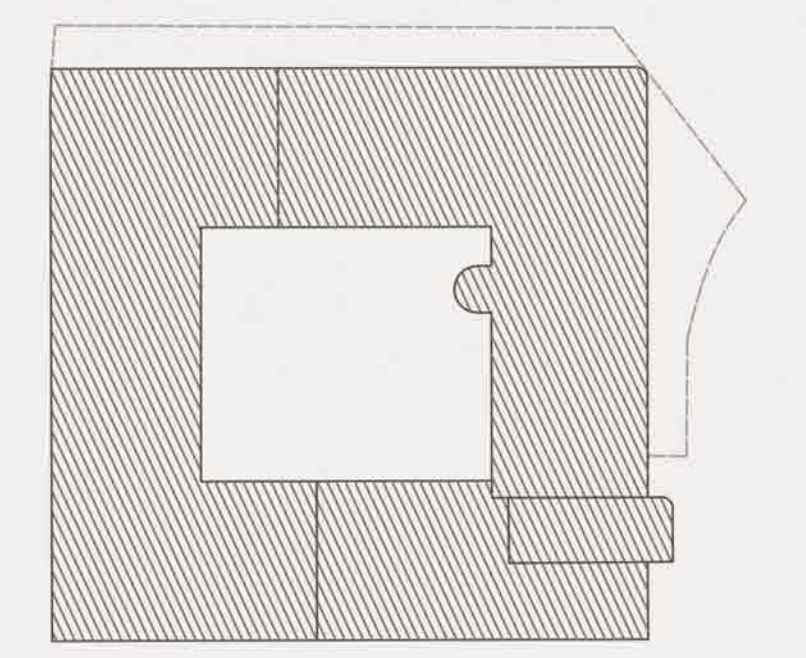


Estratégia Inicial

A segunda fase, em meados dos anos 40, dá início à intervenção do arquitecto Francisco Keil do Amaral. O edifício em "L" com o seu elemento vertical, foi concluído em 1946.

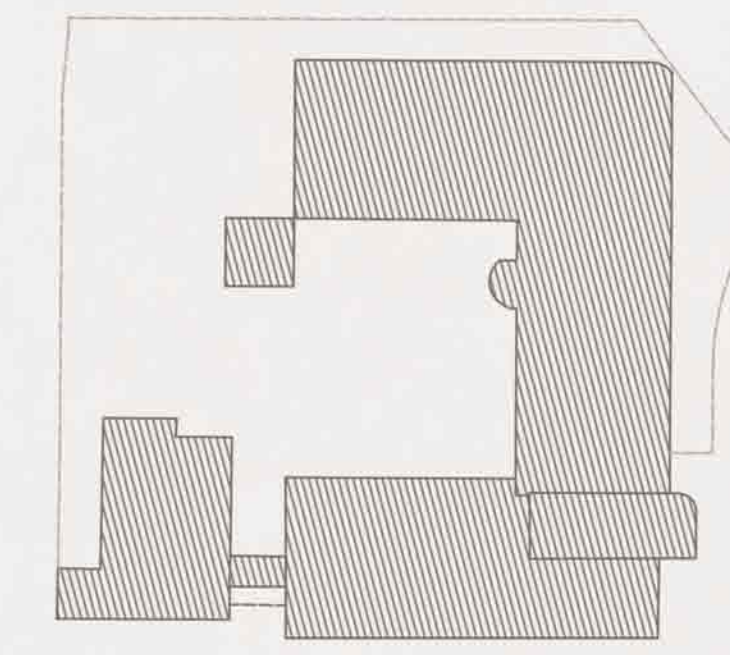


Anos 40

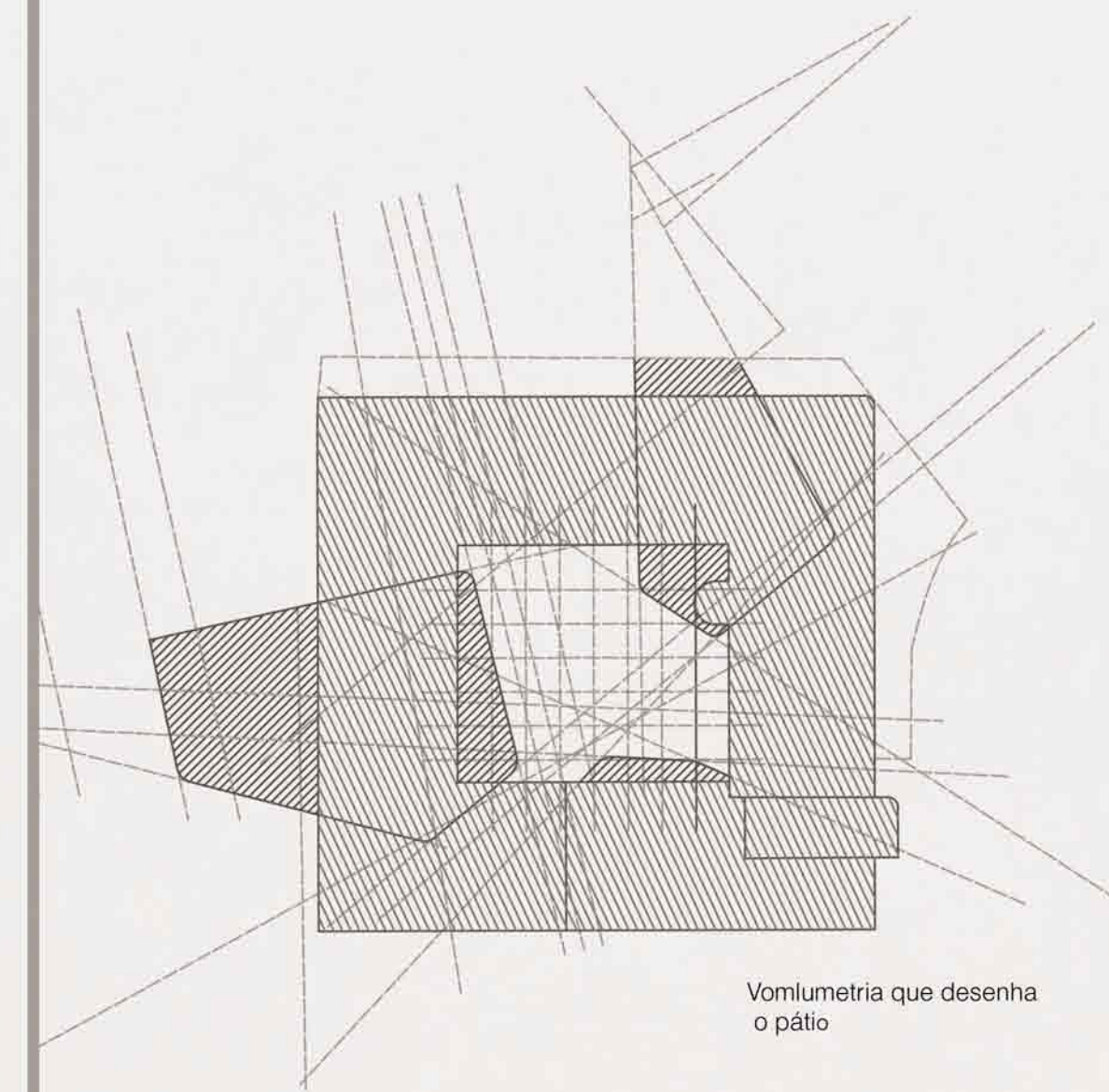


Primeira Volumetria

A maioria dos elementos construídos durante a terceira fase foram previamente previstos e desenhados no projecto original do arquitecto. Apenas a "Casa do Guarda" e a conexão com o edifício dos anos 30 foram adicionados ao plano desenvolvido 15 anos antes.

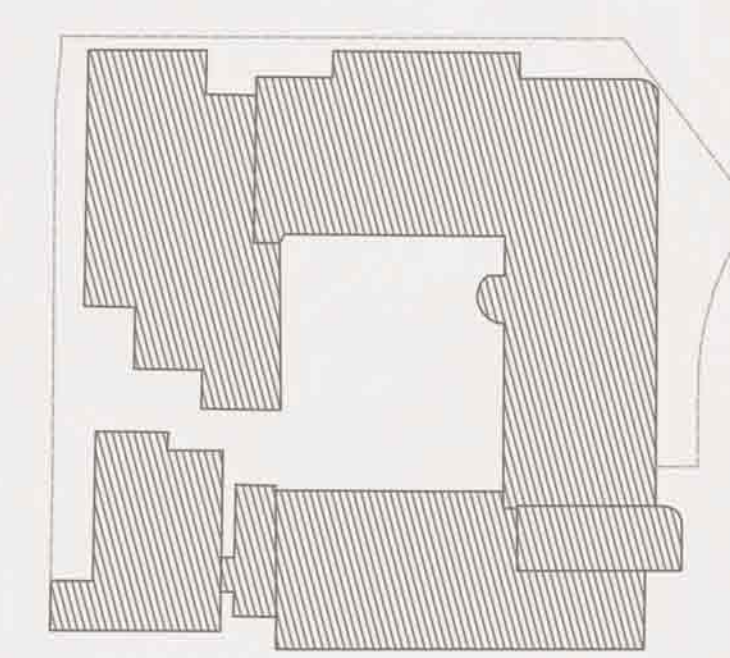


Anos 60

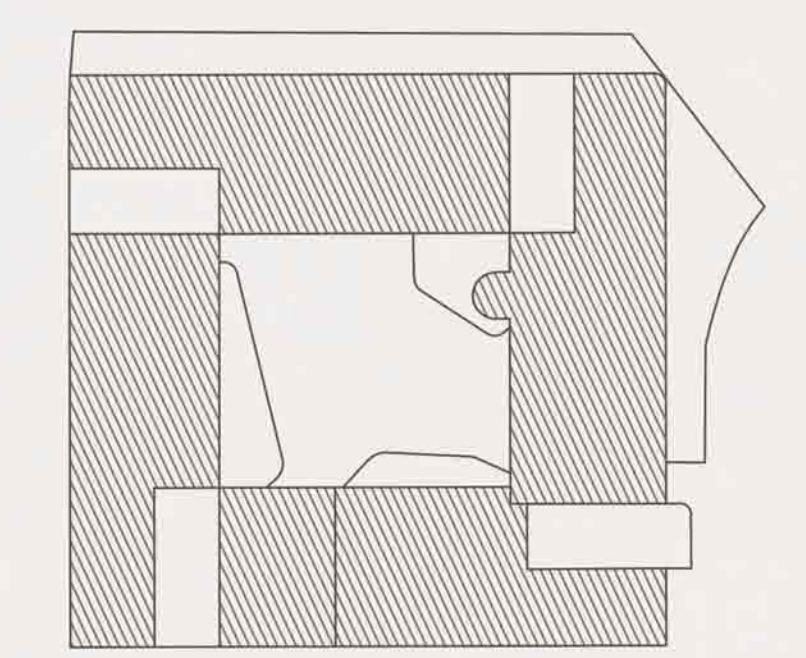


Volumetria que desenha o pátio

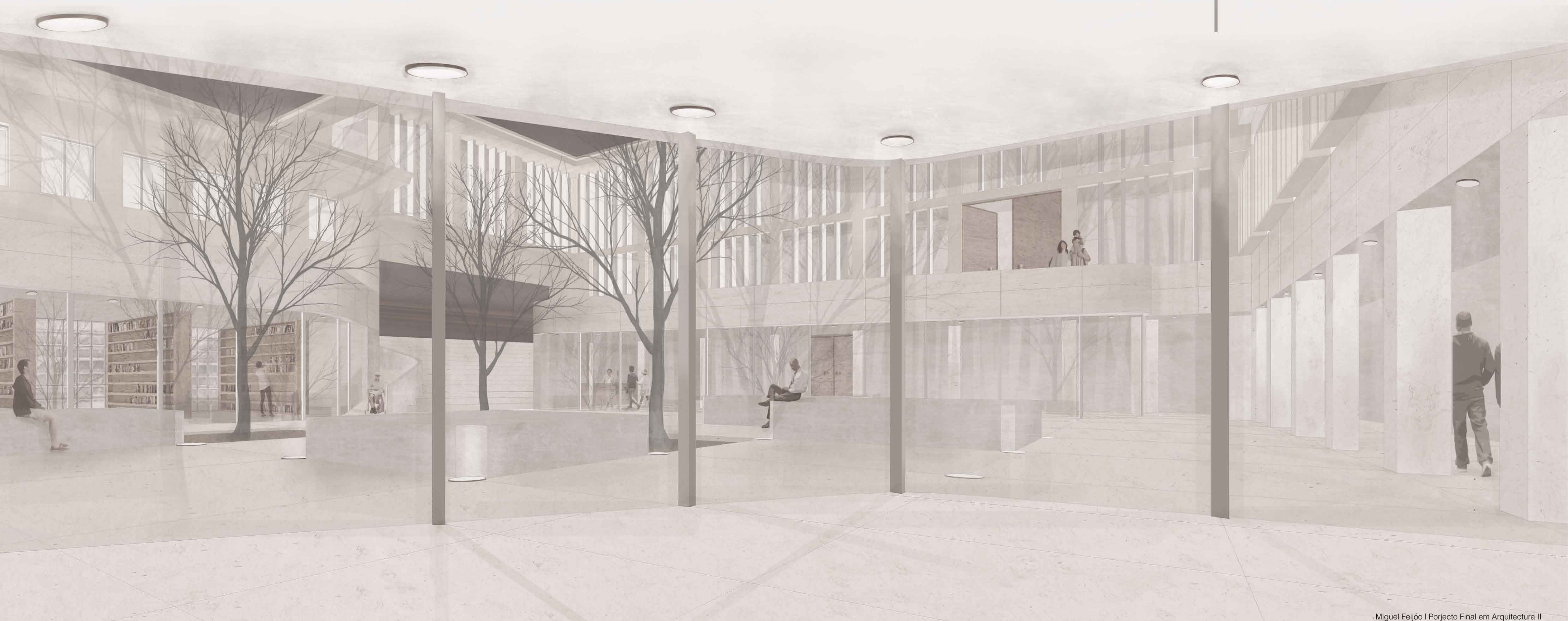
A quarta e última fase, representa uma série de adições que nasceram puramente das necessidades funcionais que se apresentavam com a utilização do edifício. Os elementos são o bloco de estacionamento e a extensão da construção dos anos 60.



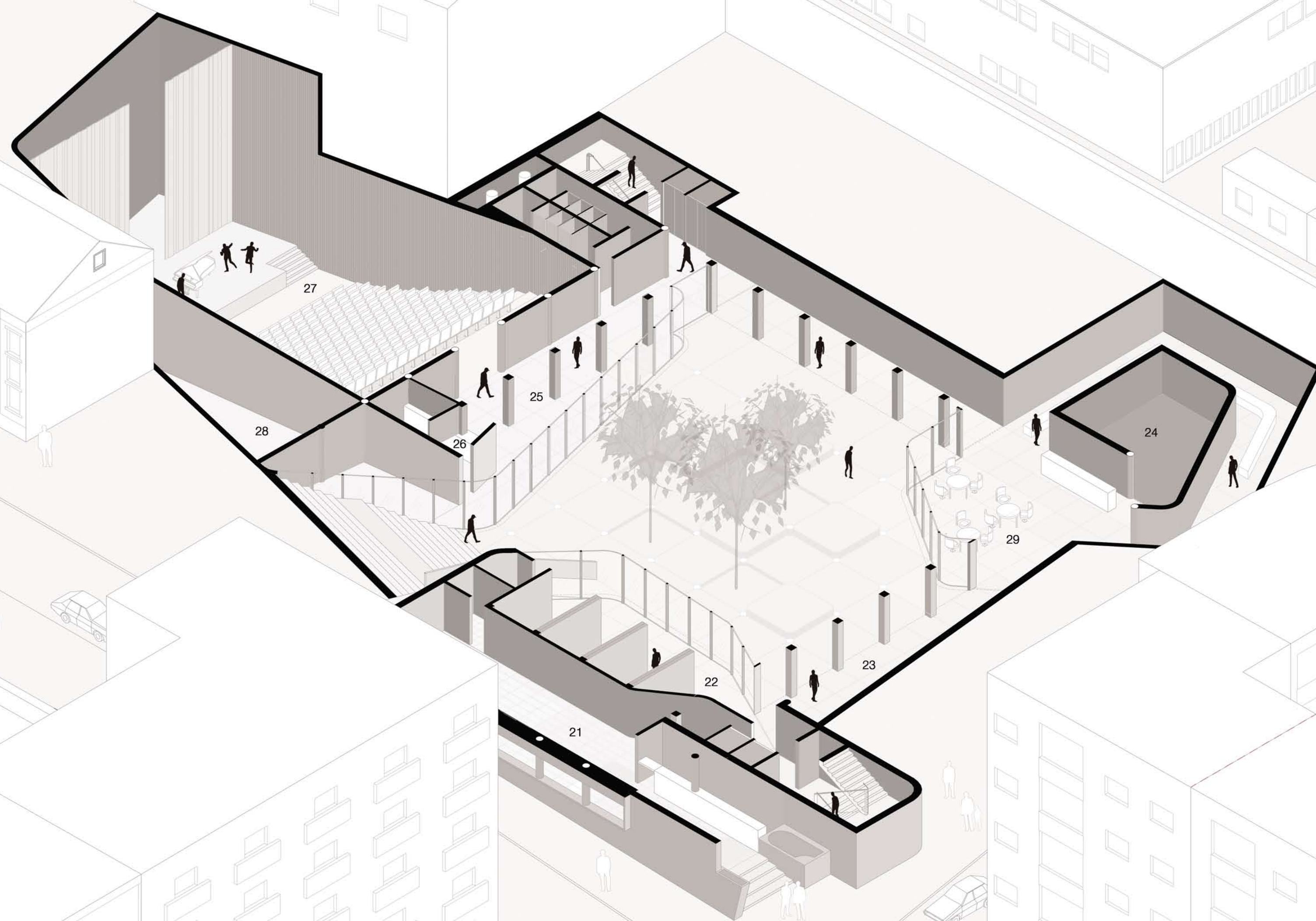
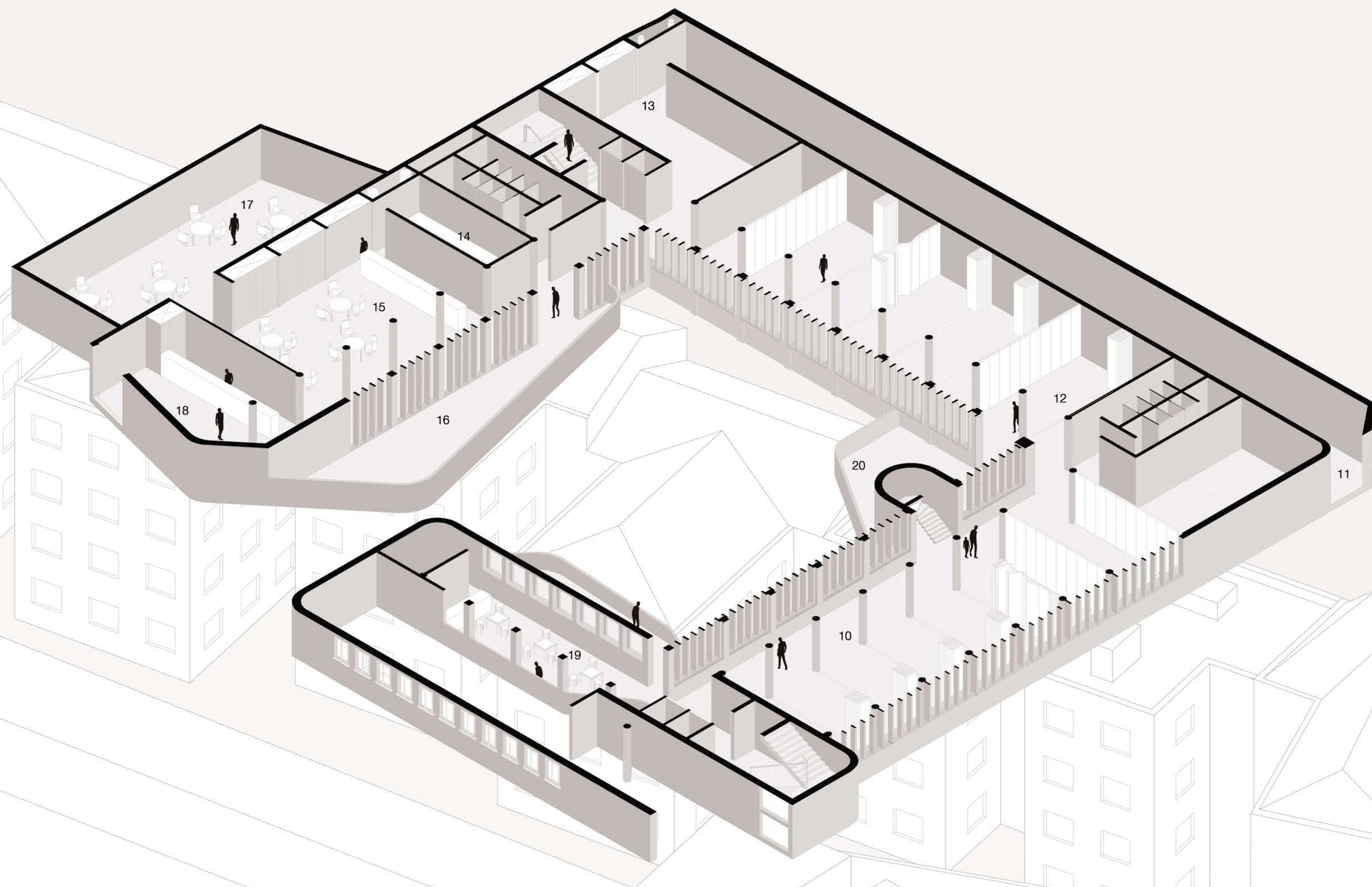
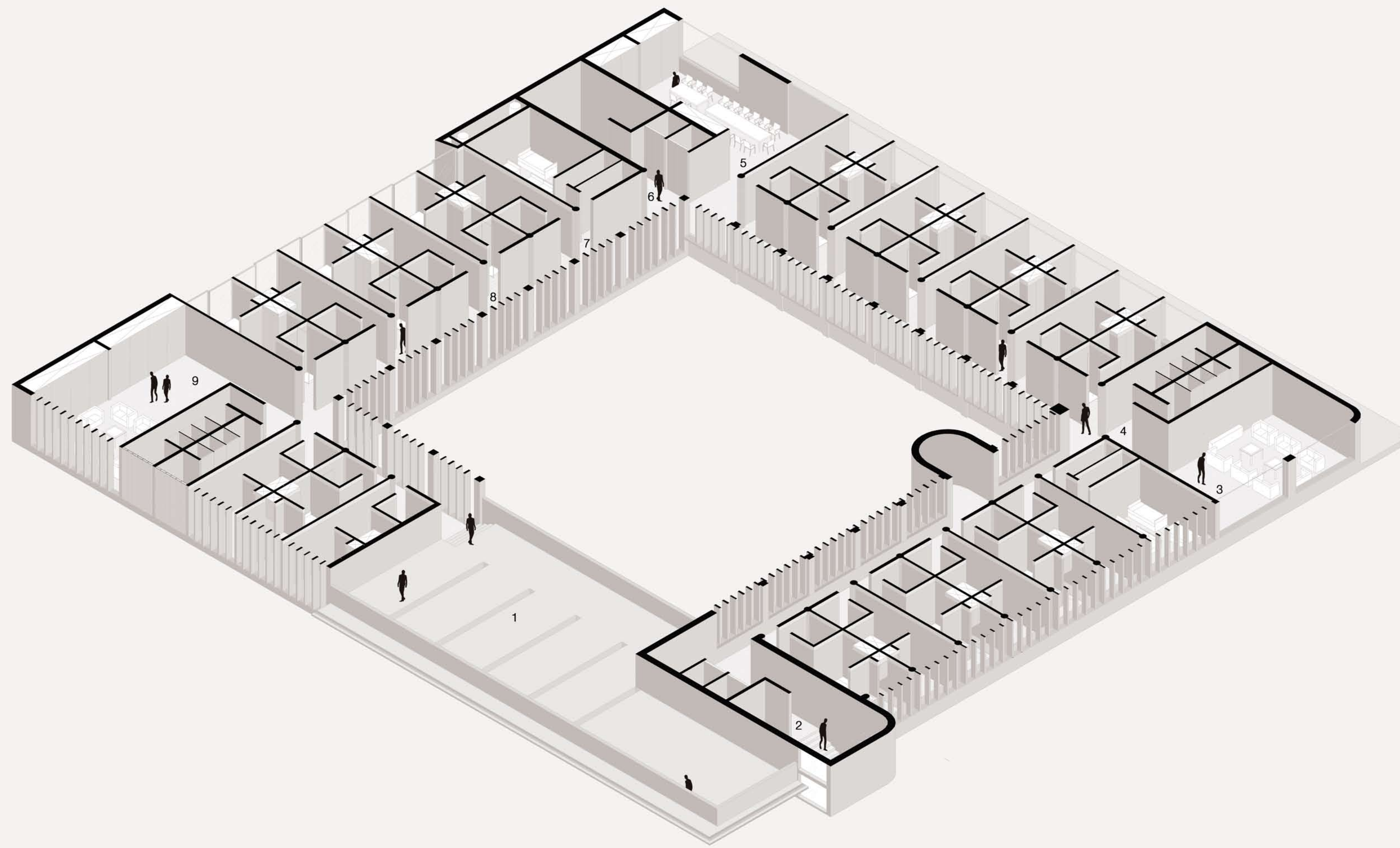
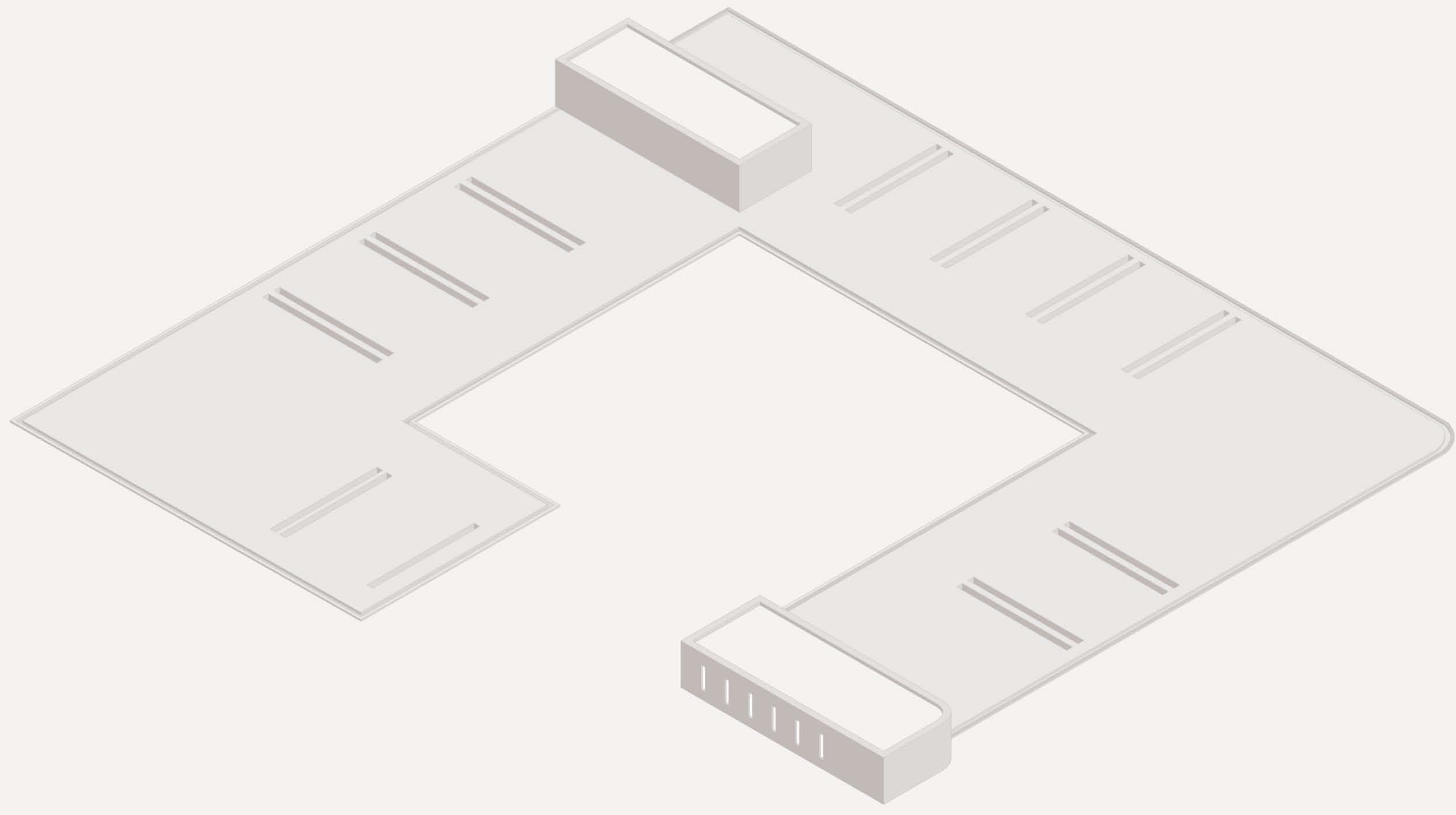
1960-2018



Quatro espaços de serviços/acessos emergem

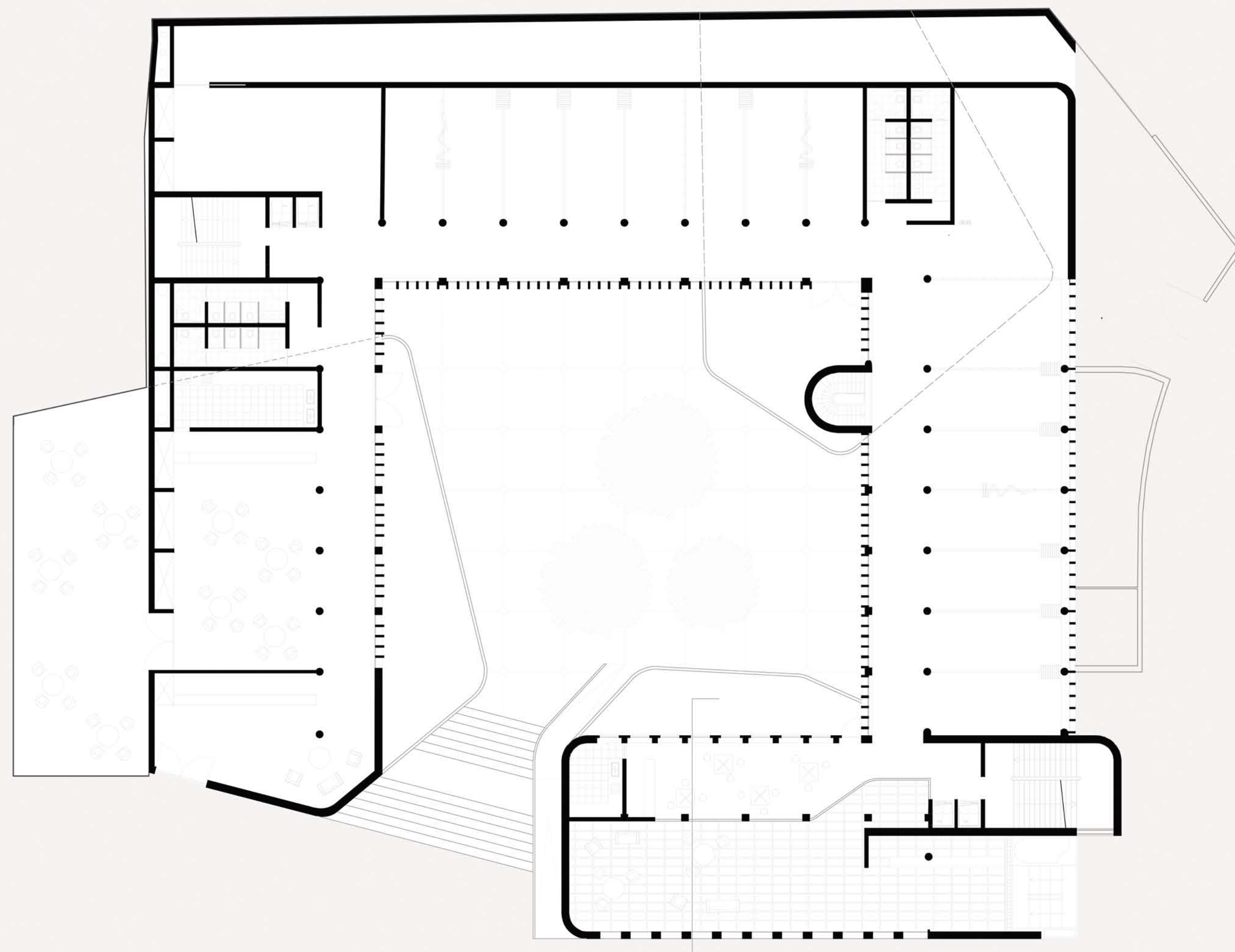


1. Terraço Exterior
2. Acessos
3. Zona de Estar
4. Sanitários Comuns
5. Cozinha Comum
6. Acessos
7. Quarto Hostel Permanente
8. Quarto Individual da Residência
9. Zona de Estar
10. Claustro
11. Entrada de Serviço
12. Espaço com Salas Multifunções
13. Arrumos e Sala de Serviço
14. Cozinha da Cafeteria
15. Cafeteria
16. Espaço exterior da Cafeteria
17. Esplanada
18. Recepção do Centro Cultural
19. Lounge com Bar
20. Espaço Exterior das Salas Multifunções
21. Lobby/ Recepção da Residência
22. Loja/ Livraria
23. Claustro do Patio
24. Black Room
25. Foyer da Sala de Espetáculos
26. Bengaleiro/ Sala de Controle
27. Sala de Espetáculos
28. Acesso ao Backstage
29. Sala de Exposições

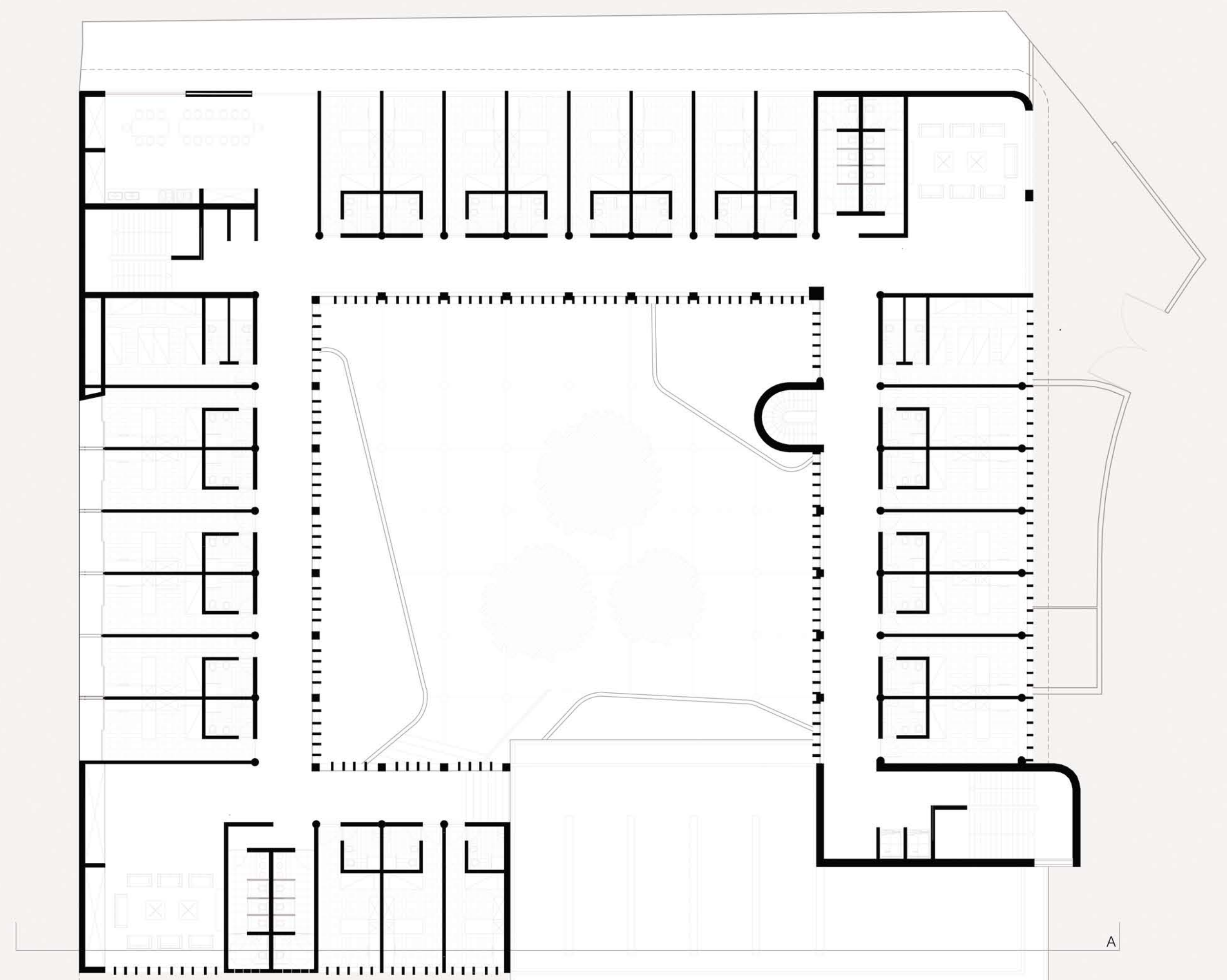




Corte Longitudinal A  
Escala 1/200



Planta à Cota 39.93m  
Escala 1/200



Planta à Cota 44.03m  
Escala 1/200

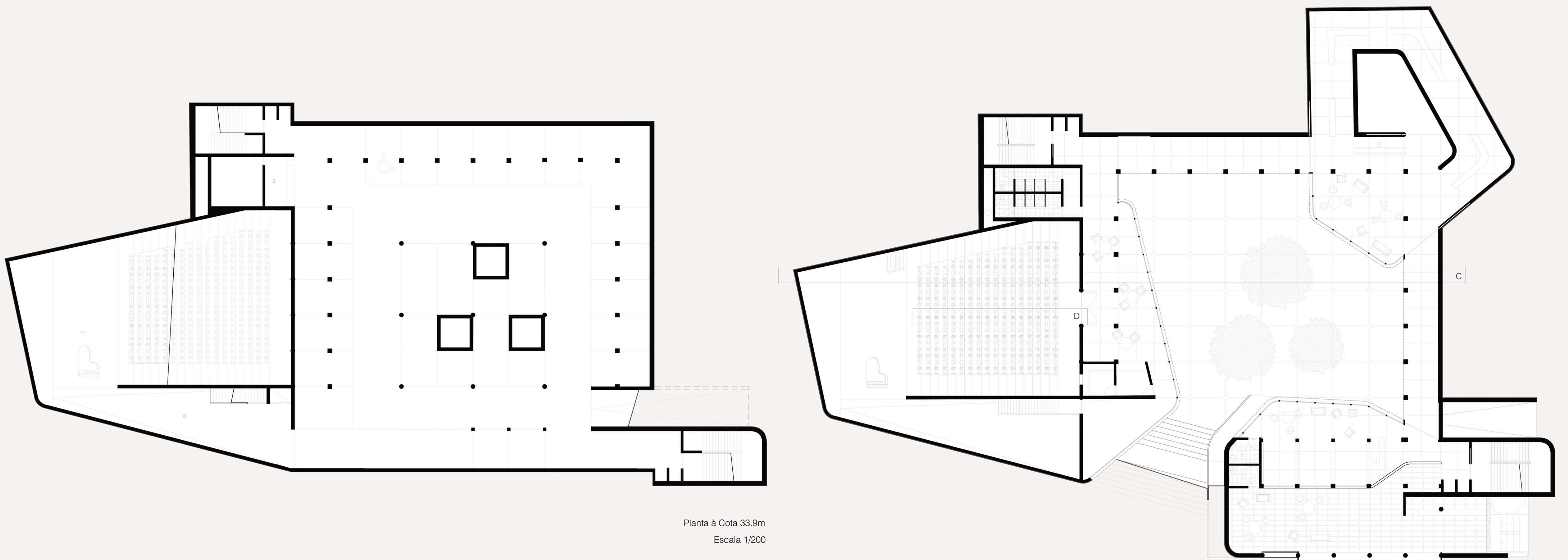


Corte Perspectivado B

0 1m 2m 4m



Corte Longitudinal C  
Escala 1/100

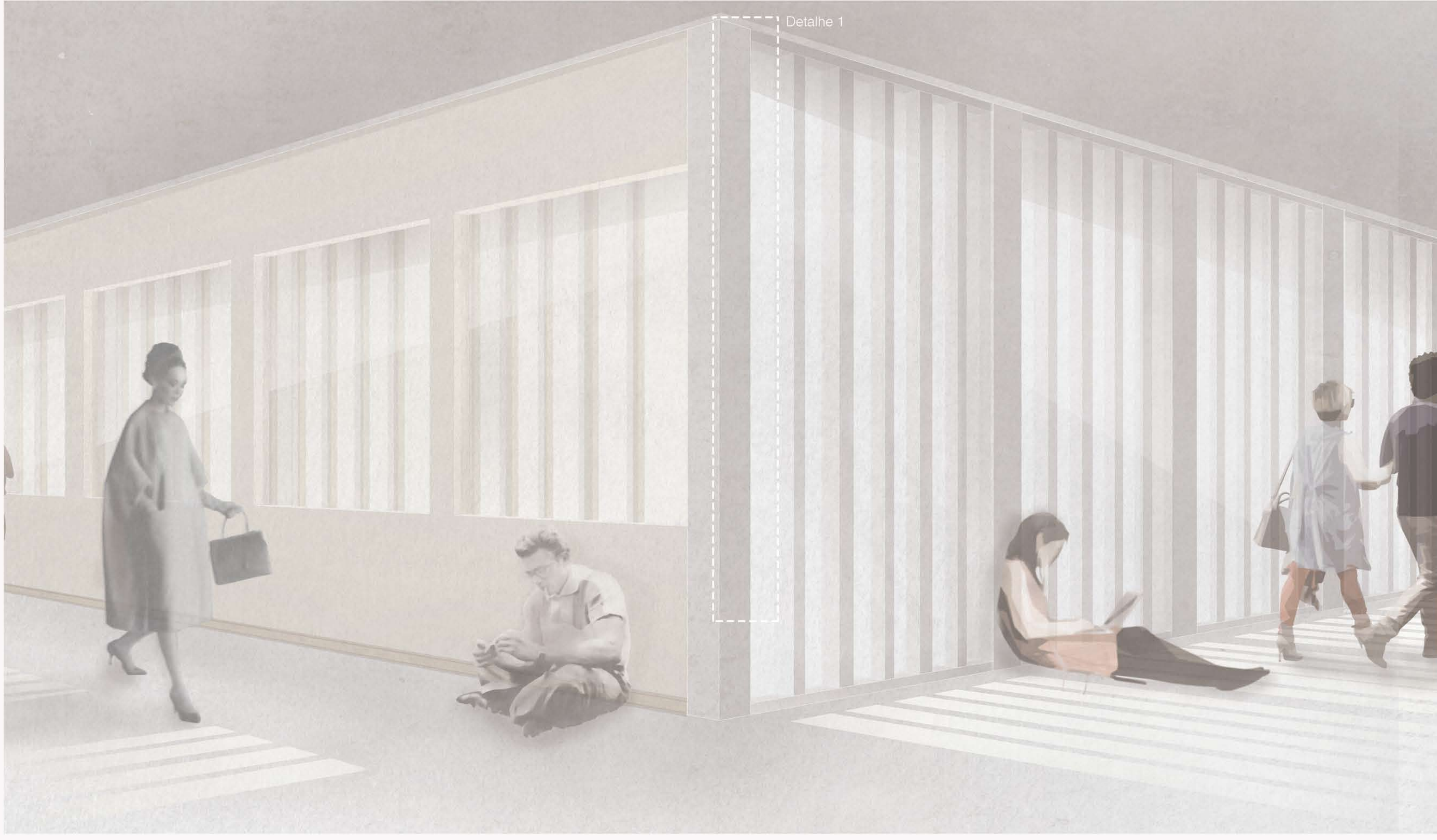


Planta à Cota 33.9m  
Escala 1/200

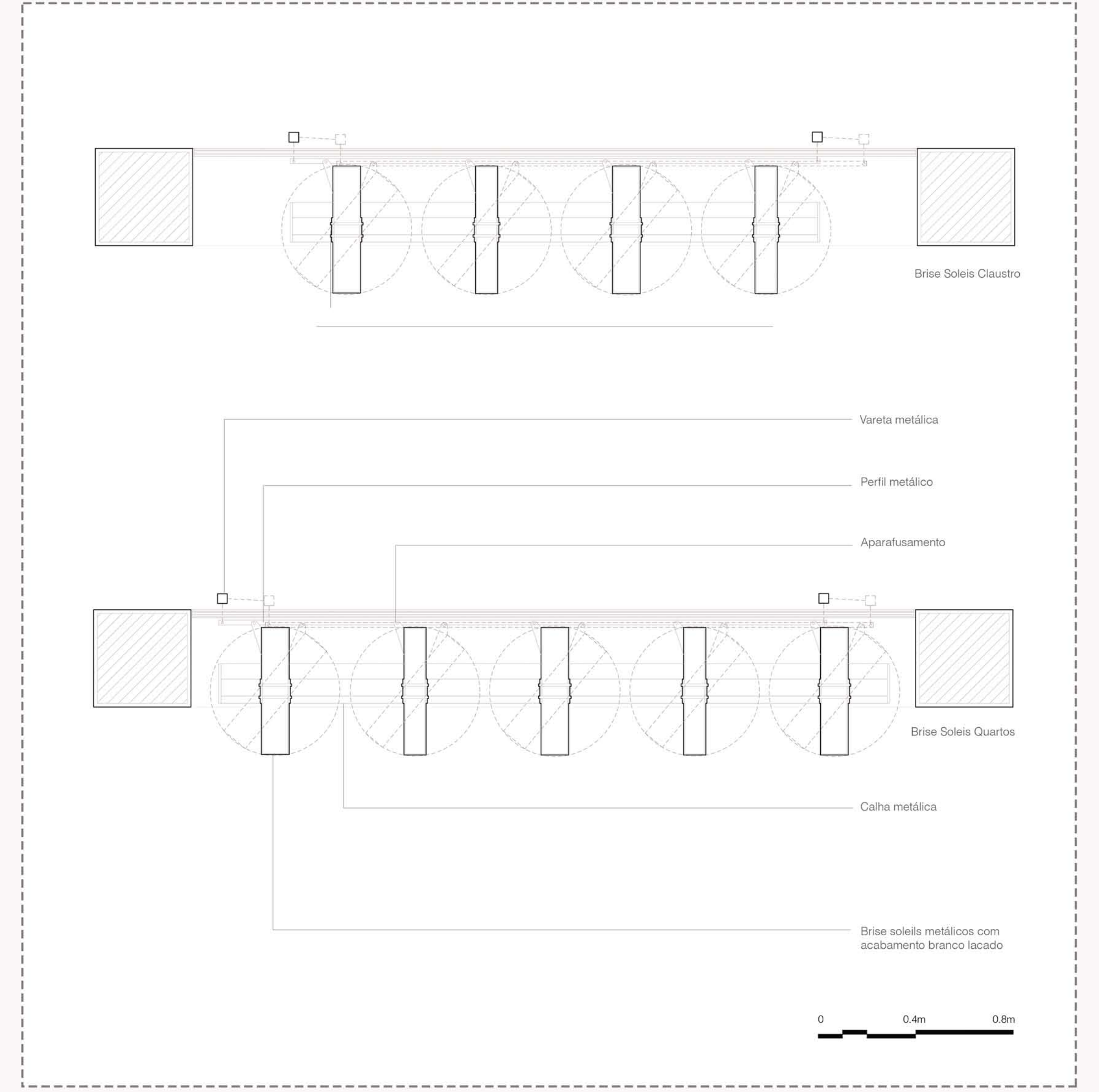
Planta à Cota 36.9m  
Escala 1/200



Corte Perspectivado D



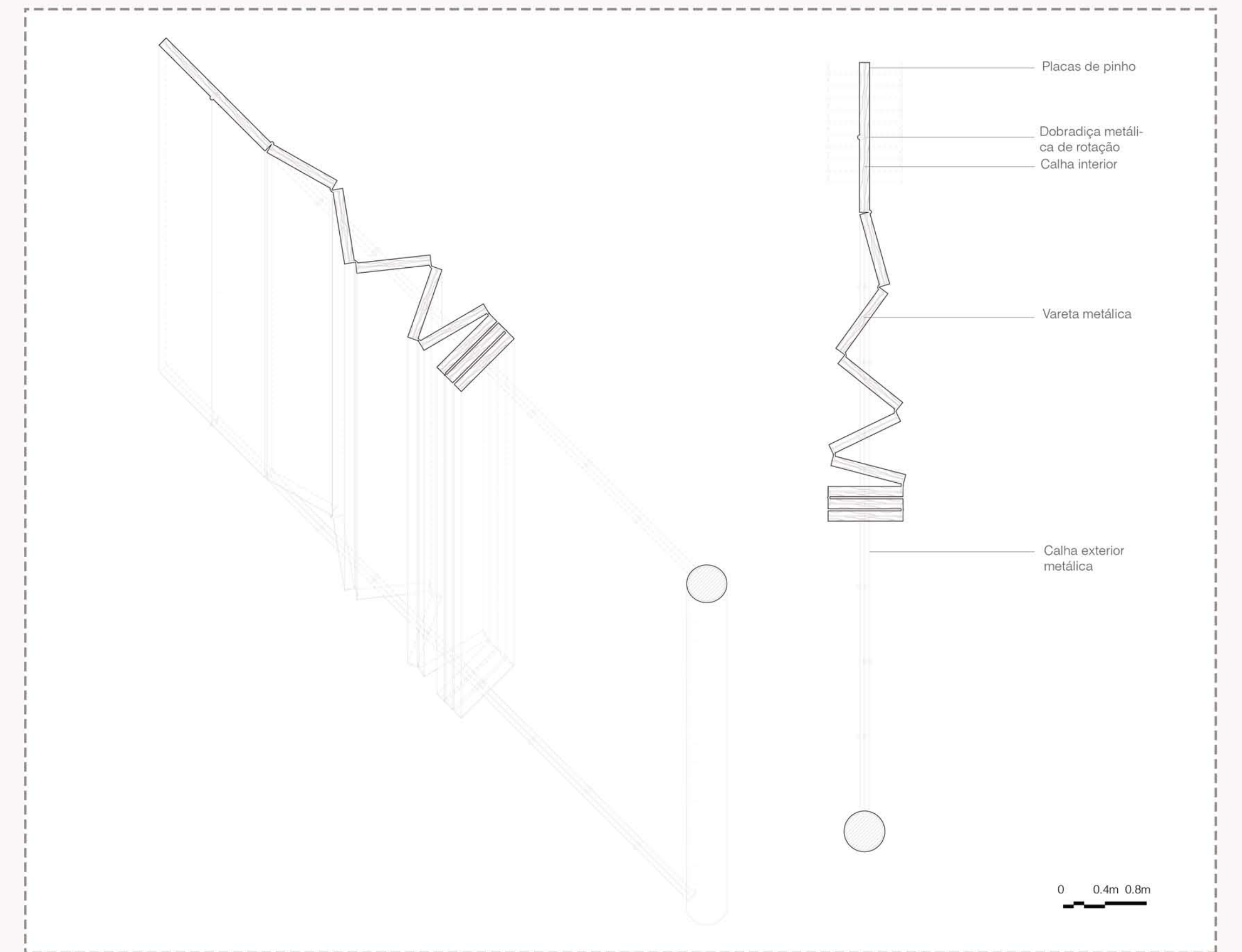
Ambiente Claustro



Detalhe 1: Brise Soleis



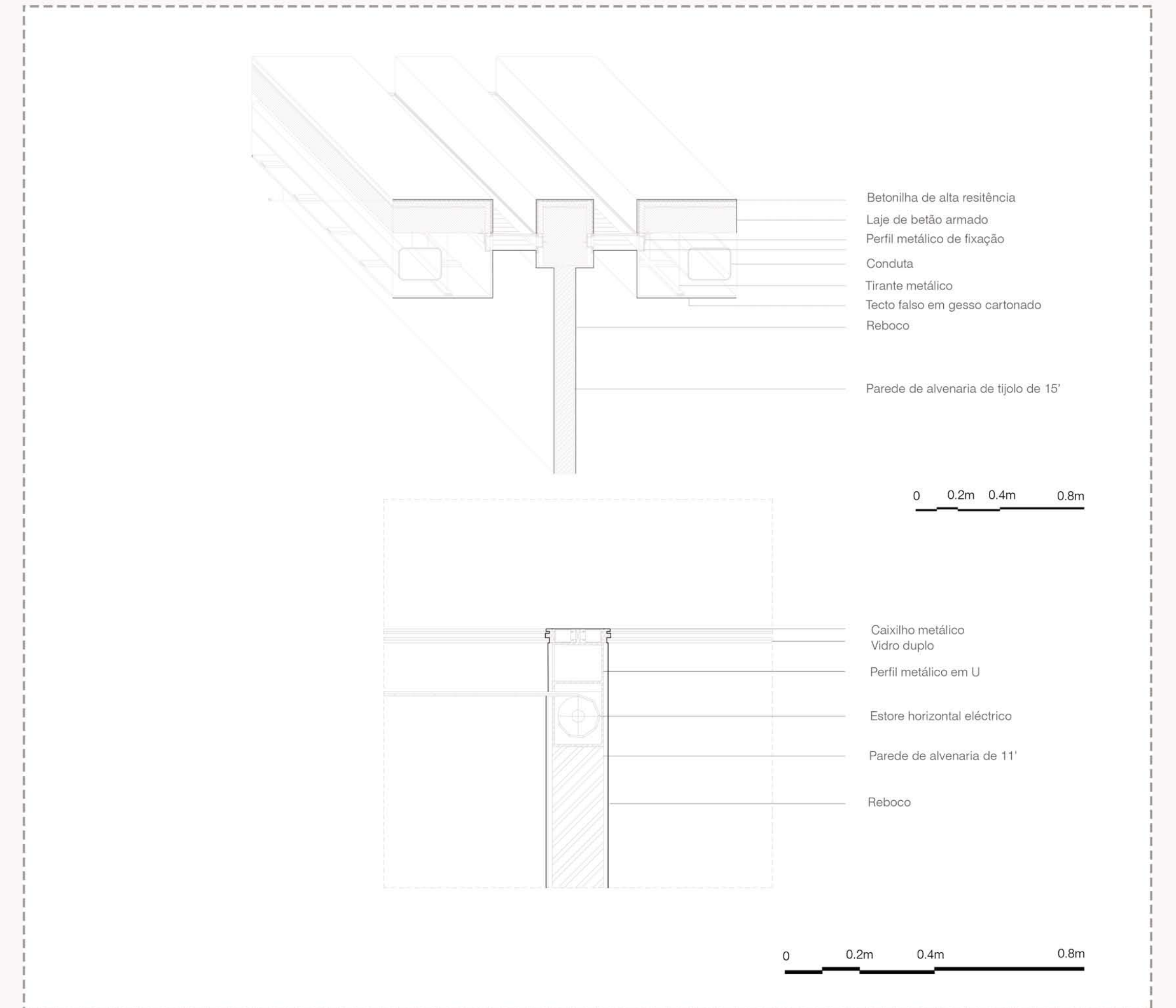
Ambiente Espaço Multifunções



Detalhe 2: Paredes Removíveis



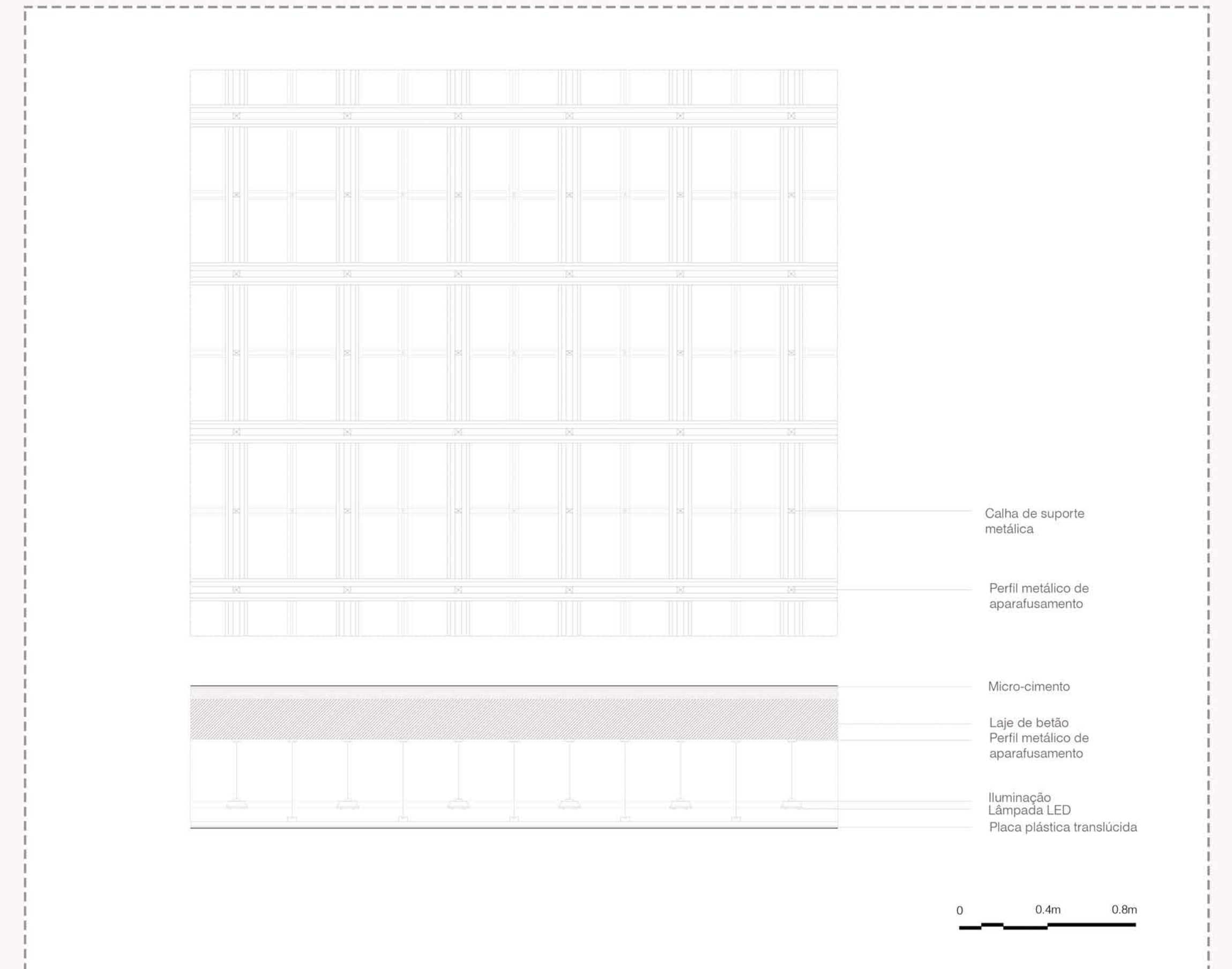
Ambiente Quarto Residência



Detalhe 3: Aberturas Zenitais



Ambiente Zona de Exposições e Blackbox



Detalhe 4: Iluminação e Tecto falso - Zona de Exposições